

AMD, 138,74



el monte de

delibes

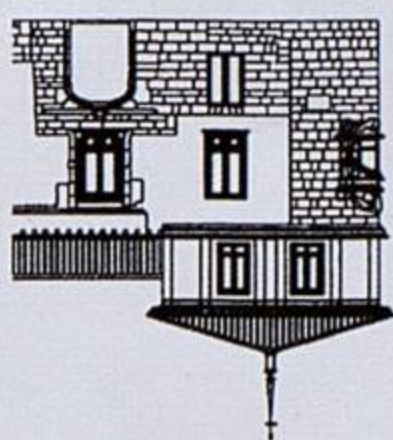
un pretexto para leer, un motivo para crear

FUNDACIÓN
MIGUEL
DELIBES
Miguel Delibes

del 14 de octubre al 14 de noviembre de 2010
LABORABLES, de 12 a 14 y de 19 a 21 h.
DOMINGOS Y FESTIVOS, de 12 a 14 h.

bocallave
iniciativas culturales

Angustias, 44. VALLADOLID
SALA DE EXPOSICIONES «PALACIO DE PIMENTEL»



DIPUTACIÓN DE VALLADOLID



AMD, 138, 74



el monte de delibes

un pretexto para leer, un motivo para crear

En buena parte de la obra de Miguel Delibes están presentes el campo y su preocupación por la naturaleza. En torno a esa constante se desarrolla este proyecto: se trata de hacer un monte bajo, **El Monte de Delibes**, cuyos *matorrales* son piezas contorneadas con las *siluetas* del propio Miguel Delibes y de cada uno de los participantes, que ha escogido un pequeño fragmento de una de sus obras y lo ha interpretado de manera plástica: el lector se ha convertido en *autor*, y el resultado es una suerte de *viaje de ida y vuelta* del pensamiento de *Delibes* al pensamiento del *lector-autor*. Se crean, así, una serie de obras con dos caras, como las monedas, con textos de Delibes a un lado y obras plásticas al otro, que invitan a rodearlas, recorrerlas y paladearlas.

El Monte de Delibes es un proyecto abierto:
en él participan personas de cualquier edad y condición.
El único requisito es leer a Delibes y atreverse a contarlo.
Nuestro deseo sería que algunas de estas piezas,
convenientemente ampliadas y bien ubicadas,
pasen a formar parte de un parque
en Valladolid, su ciudad natal,
donde poder pasear entre
la literatura y el arte.

Si te gusta la idea y quieres participar, todavía puedes hacerlo. Contacta con nosotros
elmontededelibes@gmail.com o bien bocallave@gmail.es

delibes

FUNDACIÓN
MIGUEL
DELIBES
Miguel Delibes

“Entre la supervivencia de un bosque o una laguna y la erección de una industria poderosa, el hombre contemporáneo no se plantea problemas: optará por la segunda. Encarados a esta realidad nada puede sorprendernos que la corrupción se enseñoree de las

o de los dos era sincero, pero fingíamos aceptábamos, de antemano más de las veces, callarnos y sabernos ciertos. Estábamos

“Hacia buena temperatura allí; pero, a pesar de ello, José se sentó en una silla junto a un radiador y asió sus manos amoratadas a uno de sus elementos. Abrasaba. La Elvira decía que salían frietas por

rontera este del camposanto, apia, se erguían adustos y fantasmales, los cipreses alargados. cementerio del pueblo era tibio y acogedor. armoles. ni estatuas, ni panteones, ni tumbas revestidas de piedra. os eran tierra y volvían a la tierra, an con ella en un impulso digno, vicioso, de ayuntarse, redor de las múltiples, sarrollaban los y todo género

“A las 12 del día siguiente se presentó una muchacha, casi una niña, procedente de Santovenia, madre con leche de cuatro días, que había perdido

, de acuerdo con mi manera de pensar, ble para llegar a “rey de la montaña” a de palo, incluso esbozar una sonrisa, cesión iba por dentro. Aguantar, que no el rostro el sufrimiento interior y la fatiga a baza segura para que

La cabecera de la cama del niño constituía un muestrario de minúsculas manchas rojas.

Durante el verano su primera manifestación de vida, cada mañana, consistía en ejecutar a los mosquitos que le habían atacado durante el sueño. Los despachurraba uno a uno, de un seco palmetazo y luego se recreaba contemplando la forma y la extensión de la mancha en la pared



el monte de delibes

un pretexto para leer, un motivo para crear

El Monte de Delibes

es un homenaje a este escritor, que propone convertir la lectura de sus obras en un motivo para la creación artística. La Asociación Bocallave Iniciativas Culturales organiza este proyecto-homenaje, e invita a participar en él a todas aquellas personas que lo deseen, de acuerdo con las siguientes

Bases

Primera - Podrán participar en este proyecto cuantos lo deseen, con una obra por autor.

Segunda - Se trata de hacer un monte: *El Monte de Delibes*; un monte bajo poblado de matorrales. Cada *matorral* sería una pieza plana y contorneada. En su contorno aparecerían dos siluetas, a un lado el perfil de Miguel Delibes; y al otro el perfil del artista que interpreta la obra. Estos *matorrales* irán sujetos por una peana ligera, compuesta por una plataforma de 30X30 cm. y una varilla metálica de 8 mm.

Tercera - La obra se realizará en un soporte rígido de 33X40 cm. En una de las caras se colocará un pequeño texto (de dos a ocho líneas) de la obra de Miguel Delibes elegida, y por la otra cara se realizará la interpretación plástica de ese texto.

Cuarta - La Asociación Bocallave suministrará a aquellos artistas que lo deseen, por un precio de 23 €, la peana, el soporte rígido contorneado con las dos siluetas, y el texto ya impreso. Para lo cual cada artista deberá remitir por e-mail su texto en Word, la imagen de su perfil en formato JPG (con una resolución mínima de 160 ppp) y la inscripción, junto con el resguardo del ingreso en la siguiente cuenta:
Bocallave Iniciativas Culturales, Caja Duero, 2104 0061 89 9140900698

Quinta - Aquellos artistas que quieran realizar la obra enteramente por su cuenta, podrán enviar su inscripción y pedir por e-mail el perfil en jpg de Miguel Delibes, y realizar su obra de acuerdo a medidas, y soportes.

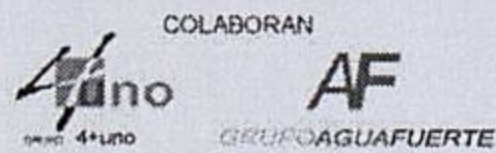
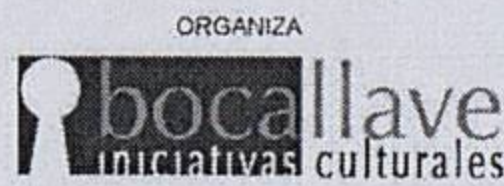
Sexta - Los artistas que opten por recoger los soportes podrán hacerlo del 21 al 25 de Junio en *Loft Espacio Arte*, Pso. Zornilla, 194 y los días 25 y 26 en *LaSala*, c/ La Riva, 2bis, en Ciguñuela.

Septima - El plazo de admisión de las obras será del 20 al 25 de Septiembre 2010. Las obras de entregarán en *Loft Espacio Arte* los días del 20 al 24 y en *LaSala* de Ciguñuela el 24 y el 25 de Septiembre, junto con un sobre donde irán incluidos los datos del autor y de la obra realizada.

Octava - Las obras se expondrán en espacios públicos, aún por determinar, durante el mes de Octubre coincidiendo con el 90 aniversario del nacimiento del Delibes, el día 17 del mismo mes.

Se realizará una selección entre todas las obras presentadas. La idea es ampliarlas de tamaño (unos 5 m² de superficie) en materiales resistentes a la intemperie y poblar con ellas un parque, *El Monte de Delibes*. Este parque, proyecto escultórico en homenaje al escritor, se realizaría por *cuestación popular* y por *aportaciones de instituciones* públicas y privadas. En esta selección se procuraría que estuvieran representadas todas las obras escritas por Miguel Delibes (más de sesenta), de manera que cada visitante podría pasearse entre las obras, dispuestas como matorrales, en alternancia con vegetación natural, en este peculiar *parque poblado de literatura y arte*, recordando fragmentos de la obra literaria de Miguel Delibes y contemplando las diferentes interpretaciones plásticas a las que han dado lugar.

Para más información, contactar con nosotros por correo electrónico en elmontededelibes@gmail.com, o visitar la página www.elmontededelibes.es



www.elmontededelibes.es

Para hacer una previsión de las necesidades que van a ir surgiendo en el desarrollo del proyecto EL MONTE DE DELIBES, agradeceremos a las personas e instituciones interesadas en participar que nos aporten los siguientes datos del

BOLETÍN DE INSCRIPCIÓN

PERSONA DE CONTACTO.....DNI.....
TELÉFONO.....CORREO ELECTRÓNICO.....

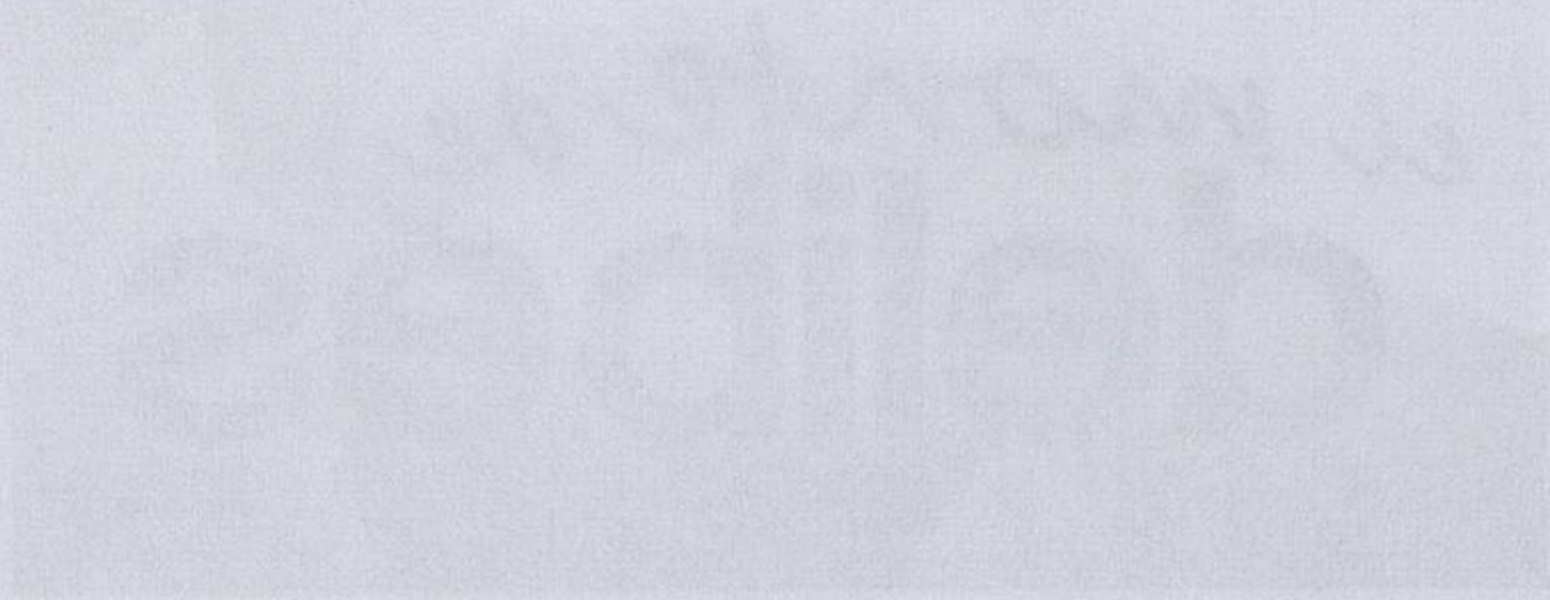
En caso de actuar en representación de una institución (instituto, colegio, asociación...)
INSTITUCIÓN A LA QUE REPRESENTA.....
DIRECCIÓN.....CIF/NIF.....
LOCALIDAD.....PROVINCIA.....TELÉFONO.....

En cualquier caso,
Nº DE PARTICIPANTES INSCRITOS.....¿ESTÁN INTERESADOS EN ADQUIRIR SOPORTES?.....¿CUÁNTOS?.....

Fecha y firma

Para hacer cualquier consulta sobre el proyecto, o realizar las inscripciones, enviar un correo electrónico con estos datos a elmontededelibes@gmail.com o personalmente en *LaSala*, c/ La Riva, 2bis, en Ciguñuela, o en *LOFT Espacio Arte*, en el Pº de Zornilla, 194 de Valladolid.





El Monte de Delibes

El Monte de Delibes es un lugar de gran importancia histórica y cultural. En este espacio se encuentran restos de la civilización prerromana, que datan de hace más de 2.000 años.

Historia

El Monte de Delibes fue declarado Monumento Nacional en 1916. Desde entonces, ha sido objeto de numerosas excavaciones arqueológicas que han permitido conocer mejor la vida de la comunidad que habitó en este lugar.

Los restos más destacados son los muros de piedra que rodeaban el recinto, así como los restos de edificios y objetos de uso cotidiano.

En la actualidad, el Monte de Delibes es un espacio protegido que forma parte del patrimonio cultural de España. Se puede visitar libremente, aunque se recomienda contratar un guía para conocer mejor su historia.

El Monte de Delibes es un lugar único que nos permite conocer la vida de una comunidad que vivió en este espacio hace más de 2.000 años.

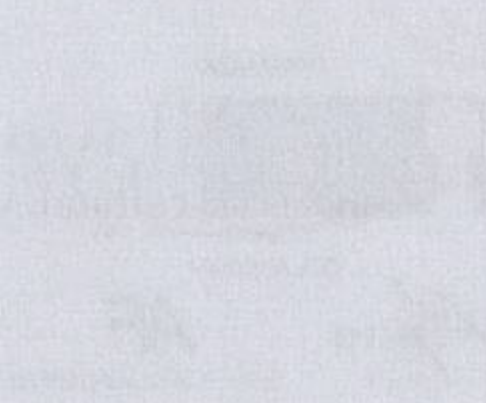
Si quieres saber más sobre el Monte de Delibes, puedes visitar su página web o contactar con el Ayuntamiento de Valladolid.

El Monte de Delibes es un lugar que merece la pena visitar. No te lo pierdas.

El Monte de Delibes es un lugar que nos permite conocer la vida de una comunidad que vivió en este espacio hace más de 2.000 años.

El Monte de Delibes es un lugar que nos permite conocer la vida de una comunidad que vivió en este espacio hace más de 2.000 años.

El Monte de Delibes es un lugar que nos permite conocer la vida de una comunidad que vivió en este espacio hace más de 2.000 años.



www.elmontedelibes.es

El Monte de Delibes es un lugar que nos permite conocer la vida de una comunidad que vivió en este espacio hace más de 2.000 años.

Información

El Monte de Delibes es un lugar que nos permite conocer la vida de una comunidad que vivió en este espacio hace más de 2.000 años.

El Monte de Delibes es un lugar que nos permite conocer la vida de una comunidad que vivió en este espacio hace más de 2.000 años.

El Monte de Delibes es un lugar que nos permite conocer la vida de una comunidad que vivió en este espacio hace más de 2.000 años.

El Monte de Delibes es un lugar que nos permite conocer la vida de una comunidad que vivió en este espacio hace más de 2.000 años.

El Monte de Delibes es un lugar que nos permite conocer la vida de una comunidad que vivió en este espacio hace más de 2.000 años.

El Monte de Delibes es un lugar que nos permite conocer la vida de una comunidad que vivió en este espacio hace más de 2.000 años.

